

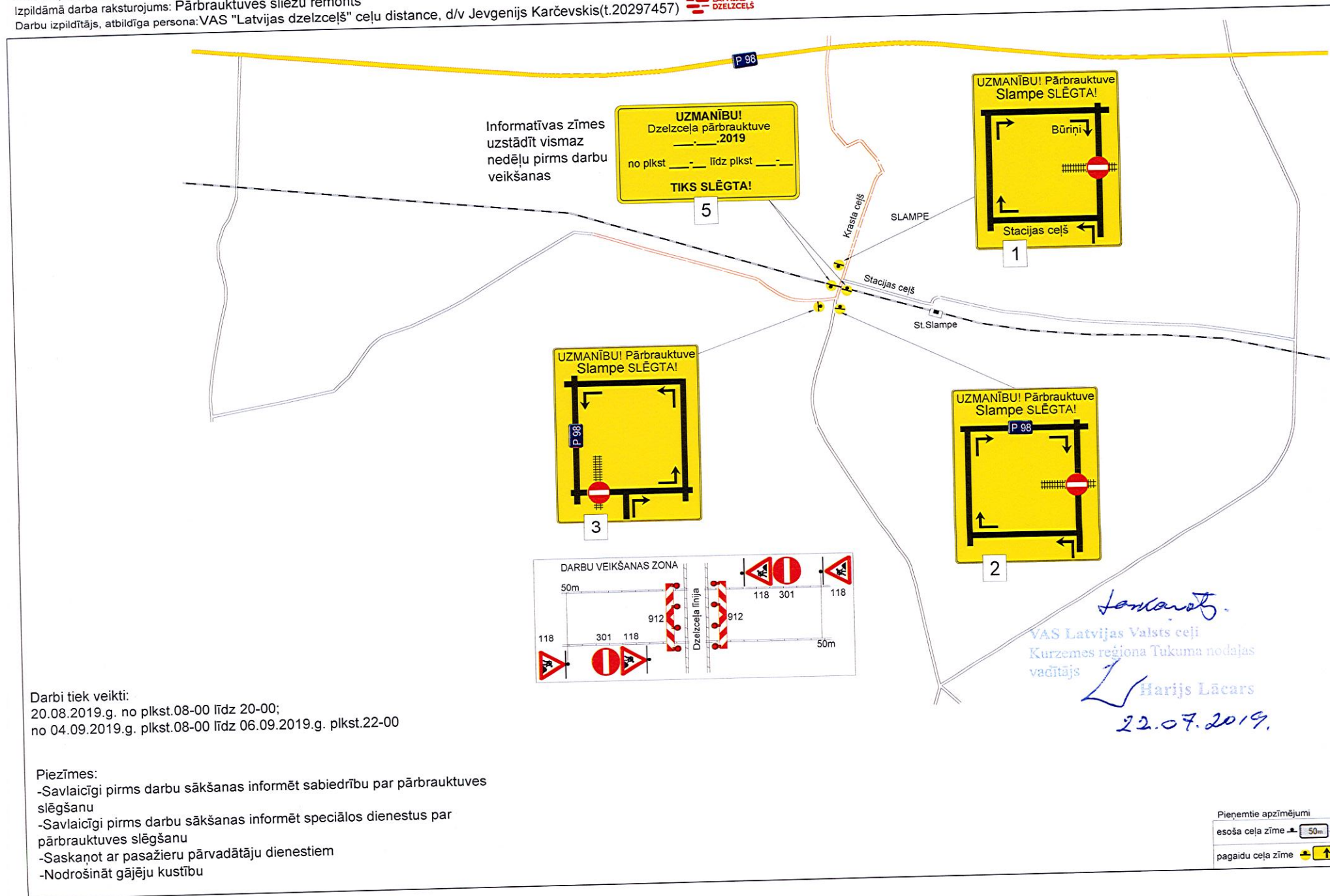
# SATIKSĒSMES ORGANIZĒŠANAS UN DARBA VIETAS APRĪKOJUMA SHĒMA

saskaņā ar esošajām normām un prasībām pēc MK noteikumiem Nr.421; LVS77-2; LVS85

Shēmu sastādīja SIA "SĒME CB"



Darbu izpildes vieta: Krasta iela, Slampe  
 Izpildāmā darba raksturojums: Pārbrauktuves sliežu remonts  
 Darbu izpildītājs, atbildīga persona: VAS "Latvijas dzelzceļš" ceļu distance, d/v Jevgenijs Karčevskis(t.20297457)



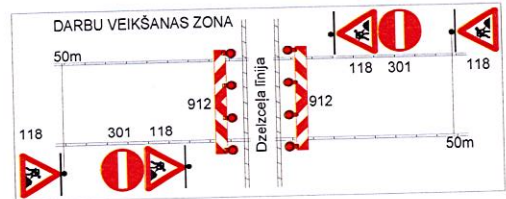
Informatīvas zīmes  
 uzstādīt vismaz  
 nedēļu pirms darbu  
 veikšanas

**UZMANĪBU!**  
 Dzelzceļa pārbrauktuve  
 \_\_\_\_\_2019  
 no plkst \_\_\_\_ līdz plkst \_\_\_\_  
**TIKS SLĒGTA!**

**UZMANĪBU! Pārbrauktuve  
 Slampe SLĒGTA!**  
 Būriņi  
 Stacijas ceļš

**UZMANĪBU! Pārbrauktuve  
 Slampe SLĒGTA!**

**UZMANĪBU! Pārbrauktuve  
 Slampe SLĒGTA!**



*Jankovs*  
 VAS Latvijas Valsts ceļi  
 Kurzemes reģiona Tukuma nodalnes  
 vadītājs  
*L Harijs Lācars*  
 22.07.2019.

Darbi tiek veikti:  
 20.08.2019.g. no plkst.08-00 līdz 20-00;  
 no 04.09.2019.g. plkst.08-00 līdz 06.09.2019.g. plkst.22-00

- Piezīmes:
- Savlaicīgi pirms darbu sākšanas informēt sabiedrību par pārbrauktuves slēgšanu
  - Savlaicīgi pirms darbu sākšanas informēt speciālos dienestus par pārbrauktuves slēgšanu
  - Saskaņot ar pasažieru pārvadātāju dienestiem
  - Nodrošināt gājēju kustību

Pienēmie apzīmējumi  
 esoša ceļa zīme 50m 801  
 pagaidu ceļa zīme 731

parbr...\_km125.234\_SO\_shema.pdf: 30.07.2019 11:32, V1  
 1. no 1