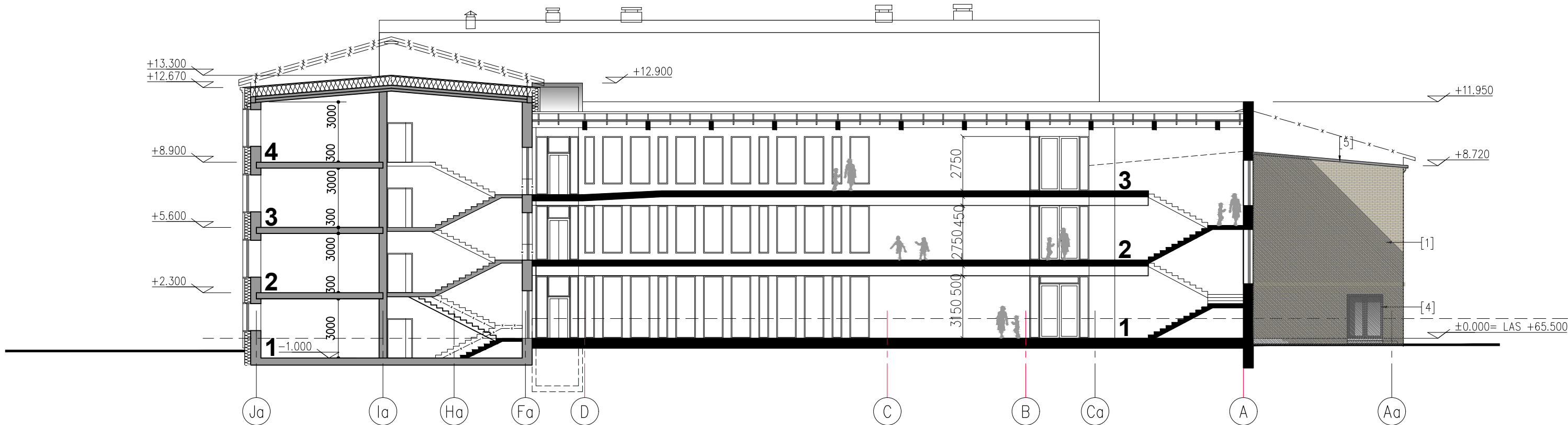
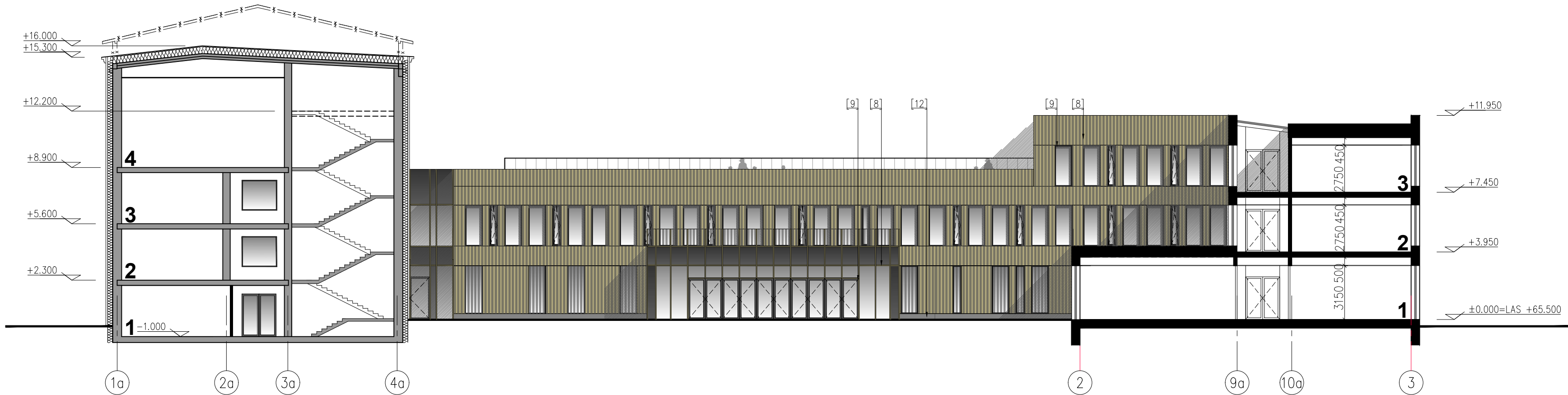


GRIEZUMS 1-1



GRIEZUMS 2-2



PIENĒMIE APZĪMĒJUMI

- Esošas āršienas - ar projektējamo siltinātu fasādi
- Esošas iekššienas
- Projektējamas āršienas
- Projektējamas iekššienas
- Esošs jumts ar ar projektējamo siltinājumu un segumu
- Demontējamas konstrukcijas

KRĀŠU PASE
ESOŠIE SKOLAS KORPUSI

NR.	APZĪMĒJUMS SHĒMA	TONIS	APRAKSTS
[1]		NCS S1010-Y30R	KERAMISKAS FASĀDES APDARES FLĪZES AR GLUDU VIRSMU, DAŽĀDOS IZKĀRTOJUMOS
[2]		NCS S1010-Y30R	KERAMISKAS FASĀDES APDARES FLĪZES AR RAUPJU VIRSMU
[3]		NCS S8000-N	KERAMISKAS FASĀDES APDARES FLĪZES AR GLUDU VIRSMU
[4]		RAL 7011 NCS S7005-B20G	PVC STIKLA PAKĒŠU LOGU UN DURVJU KONSTRUKCIJU RĀMJI
[5]		RAL 7038 NCS S2502-G	JUMTA IESEGUMS, PVC MEMBRĀNA, JUMTA DETALAS UN SKĀRDA PIESLĒGUMI
[6]		NCS 1500-N	EKSPONĒTA BALTI TONĒTA BETONA VIRSMA
[7]		NCS S3005-Y20R	NECAURSPĪDĪGS LOGA PANELIS AR KOKA DĒĻU APDARI

JAUNIE SKOLAS KORPUSI

NR.	APZĪMĒJUMS SHĒMA	TONIS	APRAKSTS
[8]		NCS S3005-Y20R	LAPU KOKA DĒĻU FASĀDES APDARE
[9]		RAL 7011 NCS S7005-B20G	ALUMĪNĪJA KONSTRUKCIJAS DURVIS KOKA KONSTRUKCIJAS LOGI
[10]		NCS S3005-Y20R	ALUMĪNĪJA KONSTRUKCIJAS FASĀŽU SISTĒMAS ARĒJAS UZLIKAS, KOKA
[11]		RAL 7038 NCS S2502-G	JUMTA IESEGUMS, PVC MEMBRĀNA, JUMTA DETALAS UN SKĀRDA PIESLĒGUMI, JUMTA NORobežOJOŠAS MARGAS
[12]		RAL 7038 NCS S2502-G	EKSPONĒTA BETONA VIRSMA, BETONA PAKĀPIENI

PIEZĪMES

- Zīmējumus nedrīkst mērit.
- Lasīt rakstītos izmērus.
- Izmēri doti milimetros.
- Augstuma atzīmes dotas metros.
- Augstuma atzīme ±0.000 atbilst atzīmei +65.500 pēc absolūtās augstuma atzīmes Latvijas normālo augstumu sistēmā.

ATBILDĪGĀ PROJEKTĒTĀJA NOSAUKUMS:

MARK Arhitekti
Laiks arhitektūrai

SIA "MARK ARHITEKTI", REĢ.NR.: 40103263364,
BŪVKOM. REĢ.NR.: 7950-R, PULKVEŽA BRIEŽA IELĀ 39, RĪGA, LV-1045
INFO@MARK.LV, WWW.MARK.LV, +371 28001136

DAĻAS PROJEKTĒTĀJA NOSAUKUMS:

MARK Arhitekti
Laiks arhitektūrai

SIA "MARK ARHITEKTI", REĢ.NR.: 40103263364,
BŪVKOM. REĢ.NR.: 7950-R, PULKVEŽA BRIEŽA IELĀ 39, RĪGA, LV-1045
INFO@MARK.LV, WWW.MARK.LV, +371 28001136

BŪVPROJEKTA NOSAUKUMS UN ADRESE:

**TUKUMA 2.VIDUSSKOLAS PĀRBŪVE
RAUDAS IELĀ 16, TUKUMĀ**

RASĒJUMA LAPAS NOSAUKUMS VAI SATURS:

GRIEZUMI 1-1, 2-2

BŪVPR. VAD.
ARHITEKTE
ARHITEKTE
ARHITEKTA PAL.
ARHITEKTA TEHN.

M. OŠĀNS
M. GIBZE
I. MARKUSE
K.BEĻAUNIECE
N.KRĪEVS

PASŪTĪJUMA NR. MARKA RASĒJUMA NR. IZMAIŅAS NR.

ARH. NR. **108-17-TUK_VSK_AR** 1.08. **0**

DATUMS: **28.07.2017.** STADIJA: **MBP** MĒROGS: **1:200**