

Nekustamā īpašuma



**"Kīvuļi" - 2, Slampes pag.,
Tukuma nov., LV-3133**

Tirgus vērtības aprēķins

2026.gads
Rīga

Tukuma novada pašvaldība

2026.gada 30.janvārī

Par nekustamā īpašuma
"Ķivuļi" - 2, Slampes pag., Tukuma nov., LV-3133
tirgus vērtības aprēķināšanu

Pamatojoties uz Jūsu lūgumu, mēs apskatījām augstāk minēto īpašumu, tā apkārtni un izanalizējām mums pieejamo informāciju, kas varētu ietekmēt nekustamā īpašuma vērtību. Izpētes nolūks bija noteikt nekustamā īpašuma tirgus vērtību. Nekustamais īpašums sastāv no **trīsistabu dzīvokļa** ar kopējo platību **51,7 m²**, ar pie dzīvokļa īpašuma piederošo kopīpašuma **5170/21180** domājamo daļu no daudzdzīvokļu mājas (kadastra apzīmējums 9080 006 0080 001), palīgēkām (kadastra apzīmējums 9080 006 0080 002, 9080 006 0080 003, 9080 006 0080 004, 9080 006 0080 005, 9080 006 0080 006) un zemes gabala (kadastra apzīmējums 9080 006 0080), kura īpašuma tiesības reģistrētas **Slampes pagasta** zemesgrāmatas nodalījumā Nr. **100000568265 – 2** ar kadastra Nr. **9080 900 0298**.

Veicot informācijas analīzi, tika ņemts vērā, ka novērtējuma mērķis ir **nekustamā īpašuma vērtības noteikšana iespējamai atsavināšanai izsolē**.

Tirgus vērtība – aprēķināta summa, par kādu vērtēšanas datumā īpašumam būtu jāpāriet no viena īpašnieka pie otra savstarpēji nesaistītu pušu darījumā starp labprātīgu pārdevēju un labprātīgu pircēju pēc atbilstoša piedāvājuma, katrai no pusēm rīkojoties kompetenti, ar aprēķinu un bez piespiešanas. (LVS 401:2013, p.2.1.11.)

Īpašuma apskate un novērtēšana tika veikta **2026.gada 23.janvārī**.

Atbilstoši vērtības definīcijai, kā arī balstoties uz informāciju, ko satur šis ziņojums, mūsu zināšanām un pieredzi, mūsu viedoklis ir sekojošs:

Nekustamā īpašuma **tirgus vērtība** apskates datumā noapaļojot ir:

2 600,- EUR
(Divi tūkstoši seši simti euro)

Veicot aprēķinus, mēs ņēmām vērā tādas vērtību ietekmējošus faktoros kā rajons, apkārtnē, attīstības tendences, līdzīgi pārdošanas darījumi, kā arī citi faktori, kas varētu ietekmēt apskatāmā īpašuma tirgus vērtību. Izmantotās informācijas precizitāte un patiesums iespēju robežās ir pārbaudīta, bet nevar tikt garantēta.

Mēs apliecinām, ka personas, kas parakstījušas ziņojumu, kā arī citi uzņēmuma darbinieki nav finansiāli ieinteresēti vai kādā citādā veidā ieinteresēti neobjektīvi atspoguļot tirgus vērtību, un ka arī mūsu atalgojums nav atkarīgs no novērtējuma summas.

Ar cieņu,

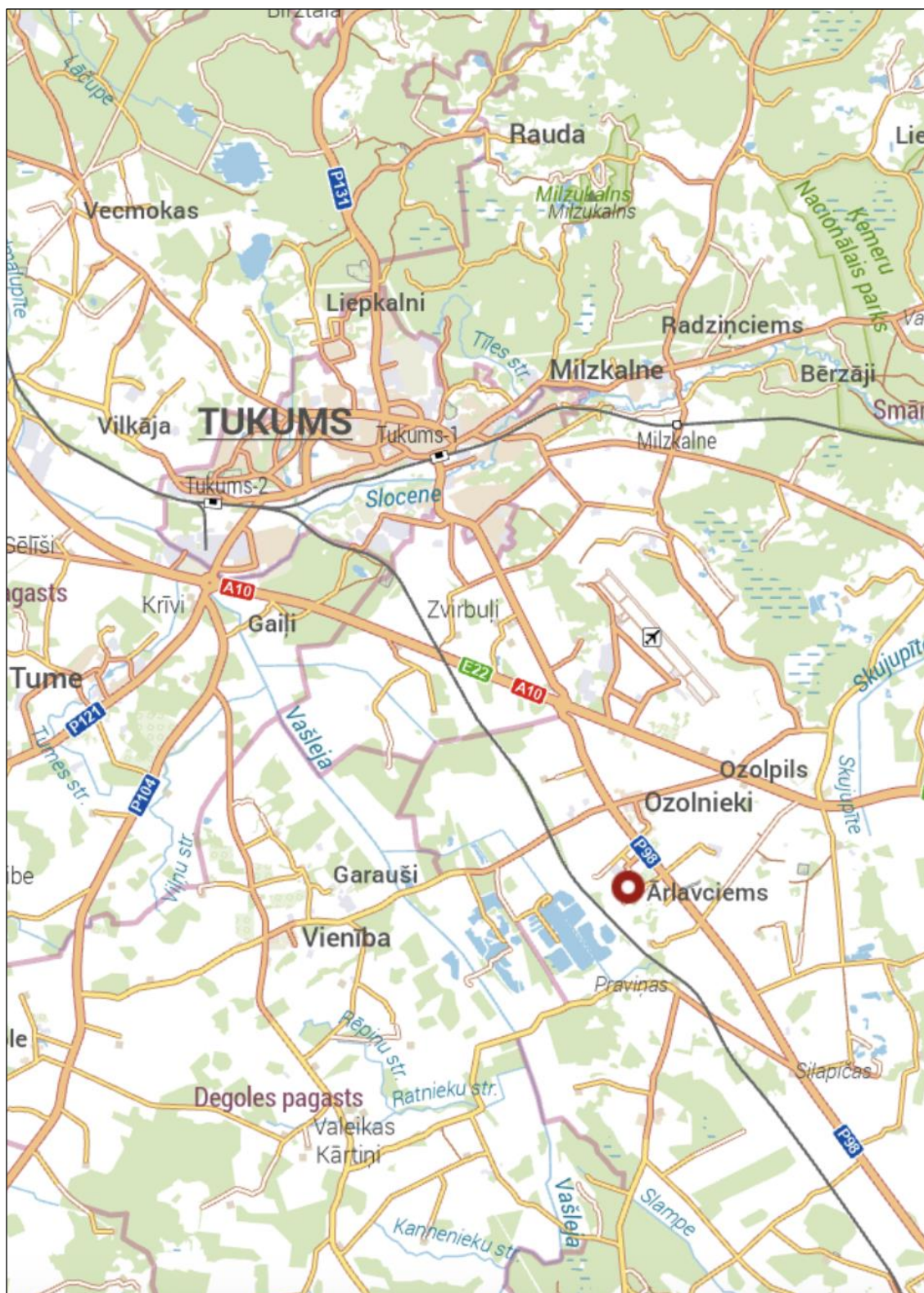
Pēteris Strautmanis
SIA VCG Ekspertu grupa valdes priekšsēdētājs

ŠIS DOKUMENTS IR ELEKTRONISKI PARAKSTĪTS AR DROŠU ELEKTRONISKO PARAKSTU UN SATUR LAIKA ZĪMOGU

Nozīmīgāko faktu un secinājumu izklāsts

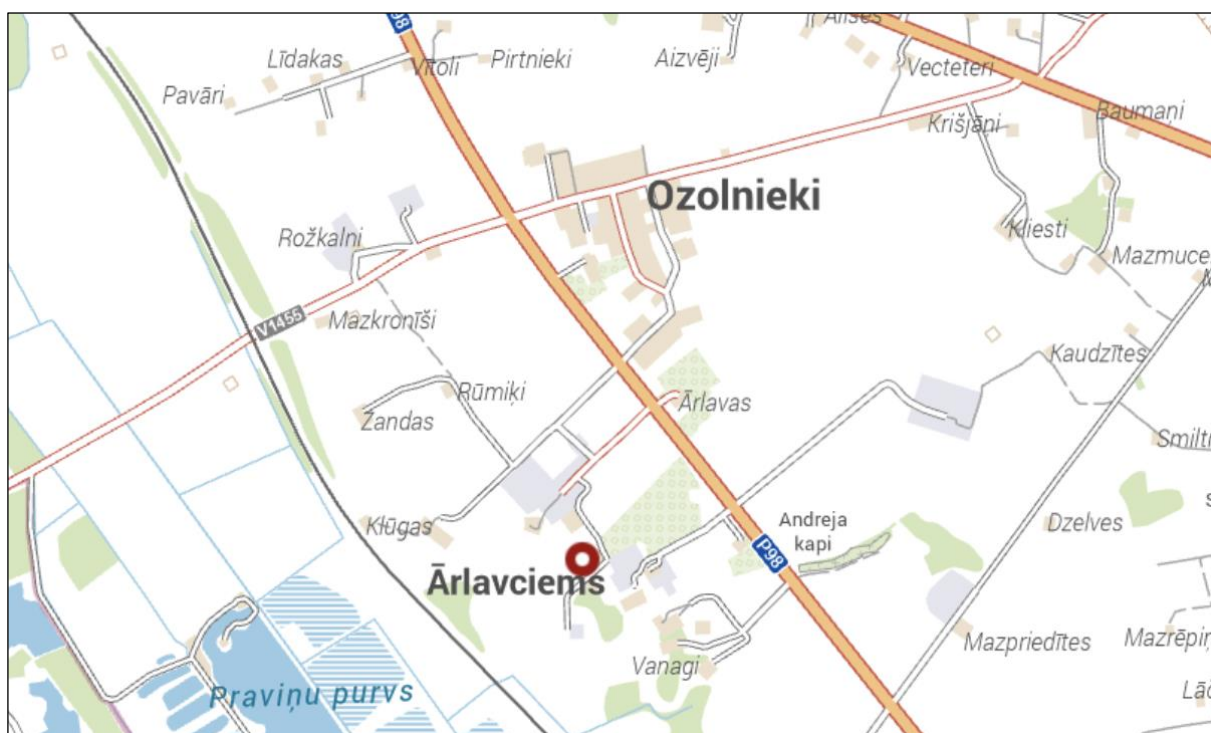
Novērtējamais īpašums:	Trīsistabu dzīvoklis "Ķīvuļi" - 2, Slampes pag., Tukuma nov., LV-3133
Kadastra Nr.:	9080 900 0298
Īpašnieks:	Tukuma novada pašvaldība NMK 90000050975
Objekta juridiskais apraksts:	Īpašuma tiesības reģistrētas Slampes pagasta zemesgrāmatas nodalījumā Nr. 100000568265 – 2
Kopējā platība:	51,7 m ²
Novietojums ēkā:	2/2
Esošais izmantošanas veids:	Dzīvoklis
Labākais un efektīvākais izmantošanas veids:	Dzīvoklis
Vērtējuma pasūtītājs:	Tukuma novada pašvaldība
Vērtējuma mērķis:	Nekustamā īpašuma vērtības noteikšana iespējamai atsavināšanai izsolē
Apgrūtinājumi:	Netika konstatēti
Vērtības:	
Tirgus vērtība:	2 600,- EUR (Divi tūkstoši seši simti euro)
Vērtības indikatori:	
Tirgus vērtība par m²:	50,29 EUR
Īpašuma apskate un novērtēšana tika veikta:	2026.gada 23.janvārī.
Piezīmes:	

Novietnes plāns



Izmantotais avots: Karšu materiāls no www.balticmaps.eu, ©Karšu izdevniecība Jāņa sēta

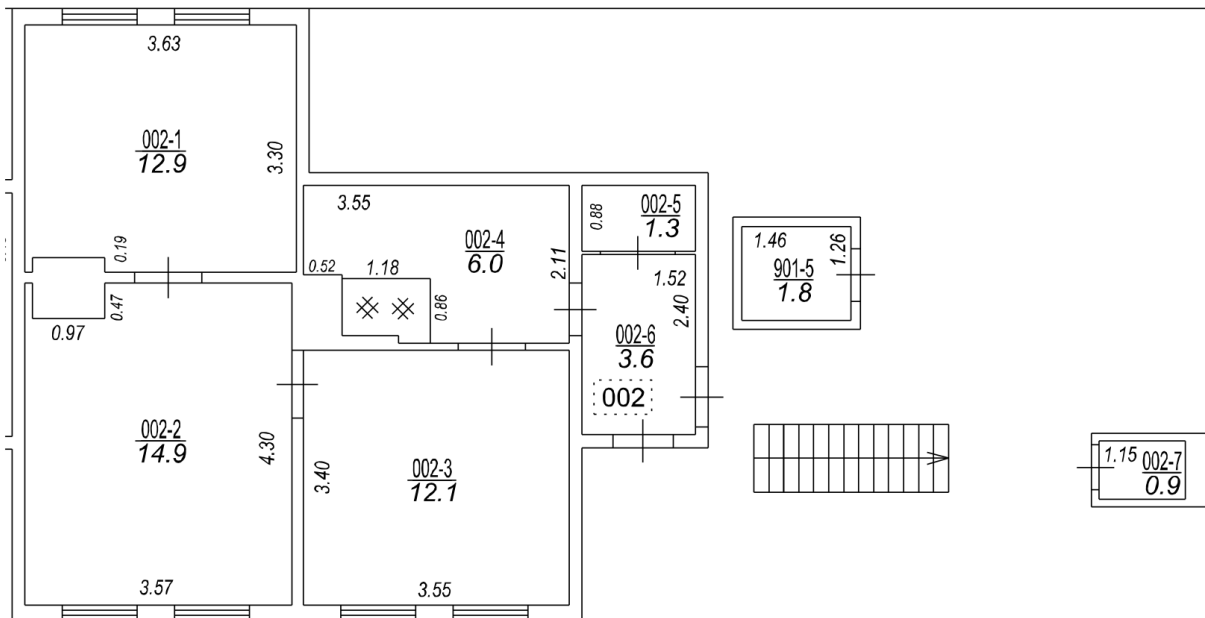
Situācijas plāns



Izmantotais avots: Karšu materiāls no www.balticmaps.eu, ©Karšu izdevniecība Jāņa sēta

Novērtējamais īpašums: "Kīvuļi" - 2, Slampes pag., Tukuma nov., LV-3133

Dzīvokļa plāns



Apsekojot dzīvokli, vērtētājs konstatēja, ka dzīvoklis atbilst plānojumam, kas uzrādīts iesniegtajā dzīvokļa plānā.

Foto attēli



Istaba, telpa nr.1



Istaba, telpa nr.2



Istaba, telpa nr.3



Virtuve, telpa nr.4



Apkures plīts



Gaitenis, telpa nr.5



Apkures krāsns, telpā nr.2



Dzīvokļa ārdurvis



Koplietošanas telpas



Koplietošanas telpu ārdurvis