

## Nekustamā īpašuma



## **“Sniegpārslīņas”, Lapmežciema pagasts, Tukuma novads**

Tirgus vērtības aprēķins

2026.gads  
Rīga

**Tukuma novada pašvaldība**

2026.gada 30.janvārī

Par nekustamā īpašuma  
**“Sniegpārslīņas”, Lapmežciema pagasts, Tukuma novads**  
tirgus vērtības aprēķināšanu

Pamatojoties uz Jūsu lūgumu, mēs apskatījām augstāk minēto īpašumu, tā apkārtni un izanalizējām mums pieejamo informāciju, kas varētu ietekmēt nekustamā īpašuma vērtību.

Izpētes nolūks bija noteikt nekustamā īpašuma tirgus vērtību. Nekustamais īpašums sastāv no **zemes gabala 2569 m<sup>2</sup>** platībā, kura īpašuma tiesības reģistrētas **Lapmežciema pagasta** zemesgrāmatas nodalījumā Nr. **100000951257** ar kadastra Nr. **9066 006 0736**.

Veicot informācijas analīzi, tika ņemts vērā, ka novērtējuma mērķis ir **nekustamā īpašuma vērtības noteikšana iespējamai atsavināšanai izsolē**.

Tirgus vērtība – aprēķināta summa, par kādu vērtēšanas datumā īpašumam būtu jāpāriet no viena īpašnieka pie otra savstarpēji nesaistītu pušu darījumā starp labprātīgu pārdevēju un labprātīgu pircēju pēc atbilstoša piedāvājuma, katrai no pusēm rīkojoties kompetenti, ar aprēķinu un bez piespiešanas. (LVS 401:2013, p.2.1.11.)

Īpašuma apskate un novērtēšana tika veikta **2026.gada 20.janvārī**.

Atbilstoši vērtības definīcijai, kā arī balstoties uz informāciju, ko satur šis ziņojums, mūsu zināšanām un pieredzi, mūsu viedoklis ir sekojošs:

Nekustamā īpašuma **tirgus vērtība** apskates datumā noapaļojot ir:

**10 100,- EUR**  
**(Desmit tūkstoši viens simts euro)**

Veicot aprēķinus, mēs ņemām vērā tādas vērtību ietekmējošus faktoros kā rajons, apkārtnē, attīstības tendences, līdzīgi pārdošanas darījumi, kā arī citi faktori, kas varētu ietekmēt apskatāmā īpašuma tirgus vērtību. Izmantotās informācijas precizitāte un patiesums iespēju robežās ir pārbaudīta, bet nevar tikt garantēta.

Mēs apliecinām, ka personas, kas parakstījušas ziņojumu, kā arī citi uzņēmuma darbinieki nav finansiāli ieinteresēti vai kādā citādā veidā ieinteresēti neobjektīvi atspoguļot tirgus vērtību, un ka arī mūsu atalgojums nav atkarīgs no novērtējuma summas.

Ar cieņu,

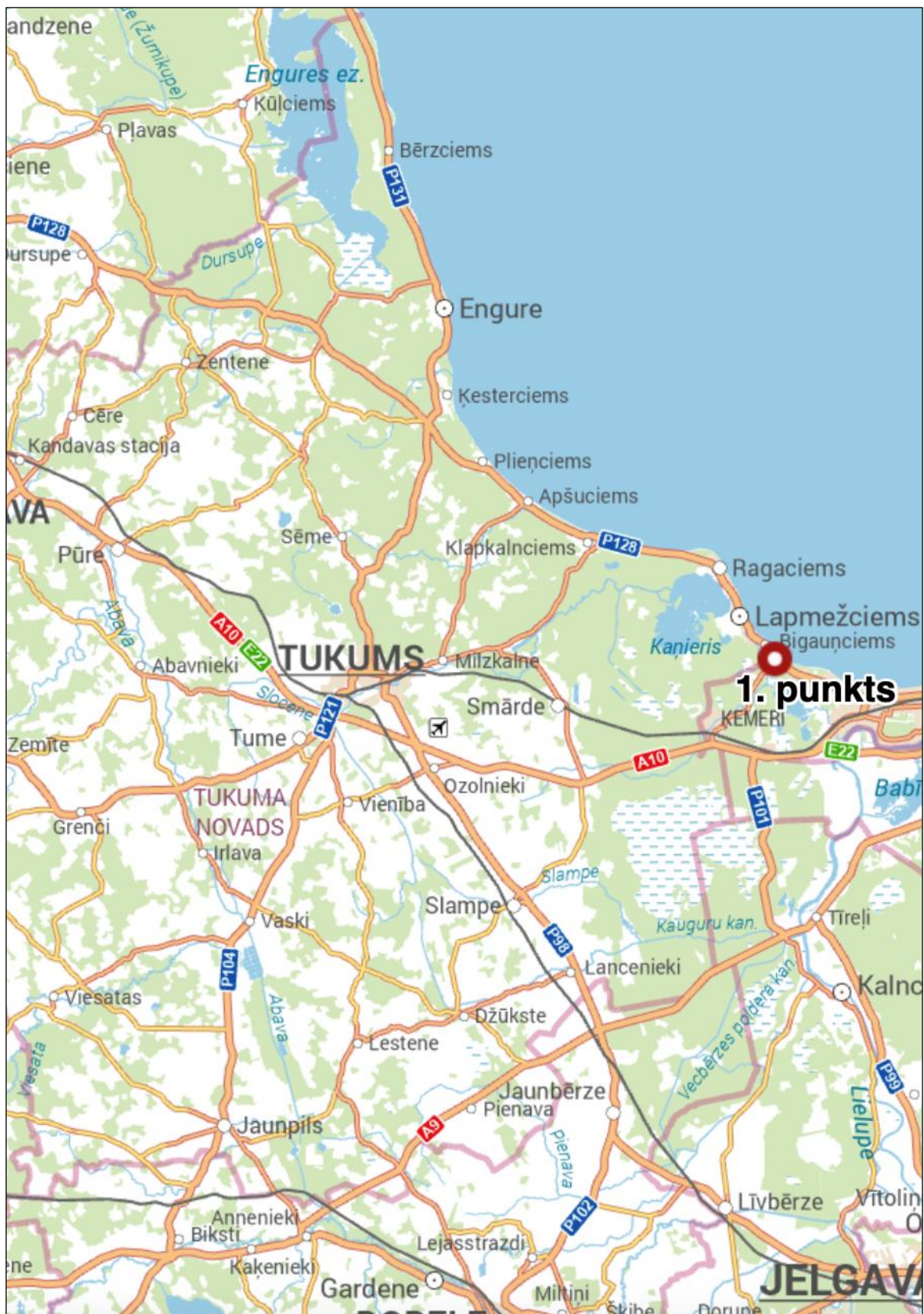
Pēteris Strautmanis  
SIA VCG Ekspertu grupa valdes priekšsēdētājs

**ŠIS DOKUMENTS IR ELEKTRONISKI PARAKSTĪTS AR  
DROŠU ELEKTRONISKO PARAKSTU UN SATUR LAIKA ZĪMOGU**

## Nozīmīgāko faktu un secinājumu izklāsts

Novērtējamais īpašums:	“Sniegpārslīņas”, Lapmežciema pagasts, Tukuma novads
Kadastra Nr.:	9066 006 0736
Īpašnieks:	Tukuma novada pašvaldība NMK 90000050975
Objekta juridiskais apraksts:	Īpašuma tiesības reģistrētas Lapmežciema pagasta zemesgrāmatas nodalījumā Nr. 100000951257
Kopējā platība:	2569 m <sup>2</sup>
Esošais izmantošanas veids:	Individuālo dzīvojamo māju apbūve
Labākais un efektīvākais izmantošanas veids:	Individuālo dzīvojamo māju apbūve
Vērtējuma pasūtītājs:	Tukuma novada pašvaldība
Vērtējuma mērķis:	Nekustamā īpašuma vērtības noteikšana iespējamai atsavināšanai izolē
Apgrūtinājumi:	Netika konstatēti
Tirgus vērtība:	10 100,- EUR (Desmit tūkstoši viens simts euro)
Īpašuma apskate un novērtēšana tika veikta:	2026.gada 20.janvārī.
Piezīmes:	

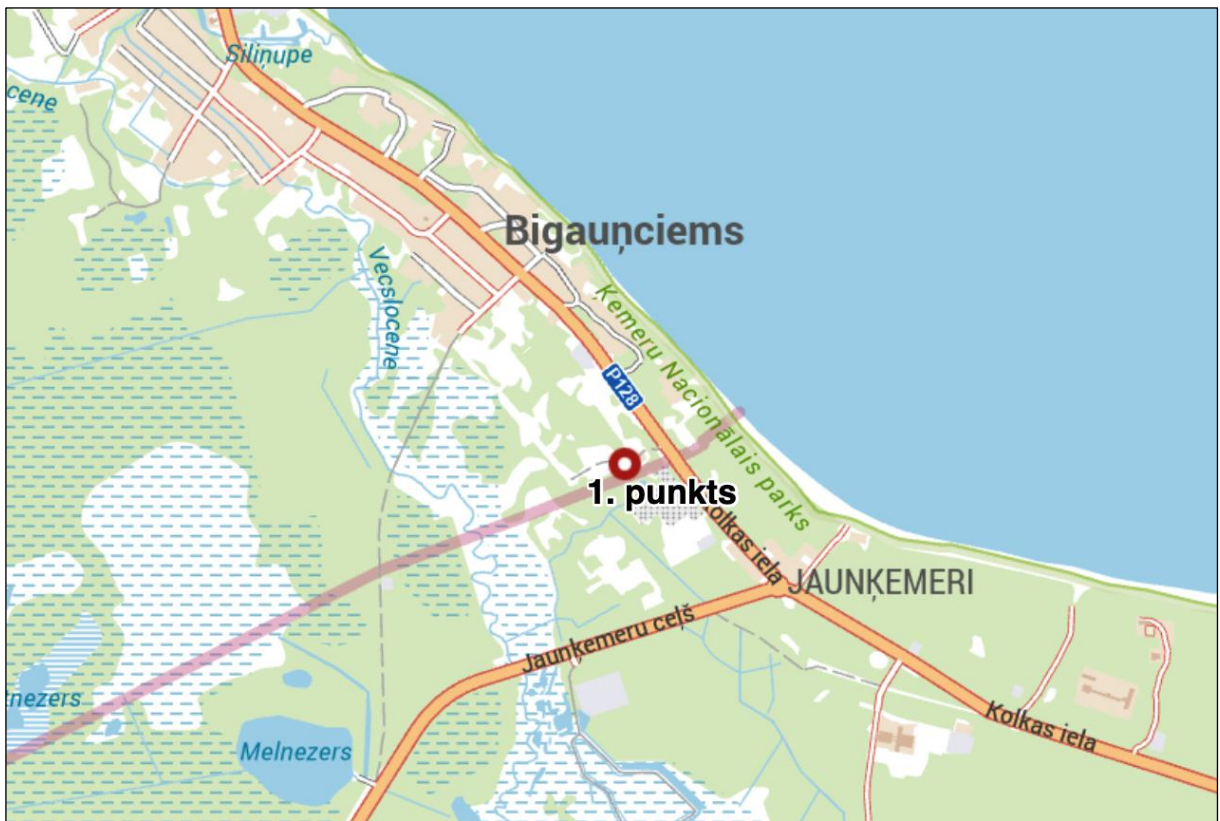
## Novietnes plāns



Izmantotais avots: Karšu materiāls no [www.balticmaps.eu](http://www.balticmaps.eu), ©Karšu izdevniecība Jāņa sēta

**Novērtējamais īpašums:** “Sniegpārslīņas”, Lapmežciema pagasts, Tukuma novads

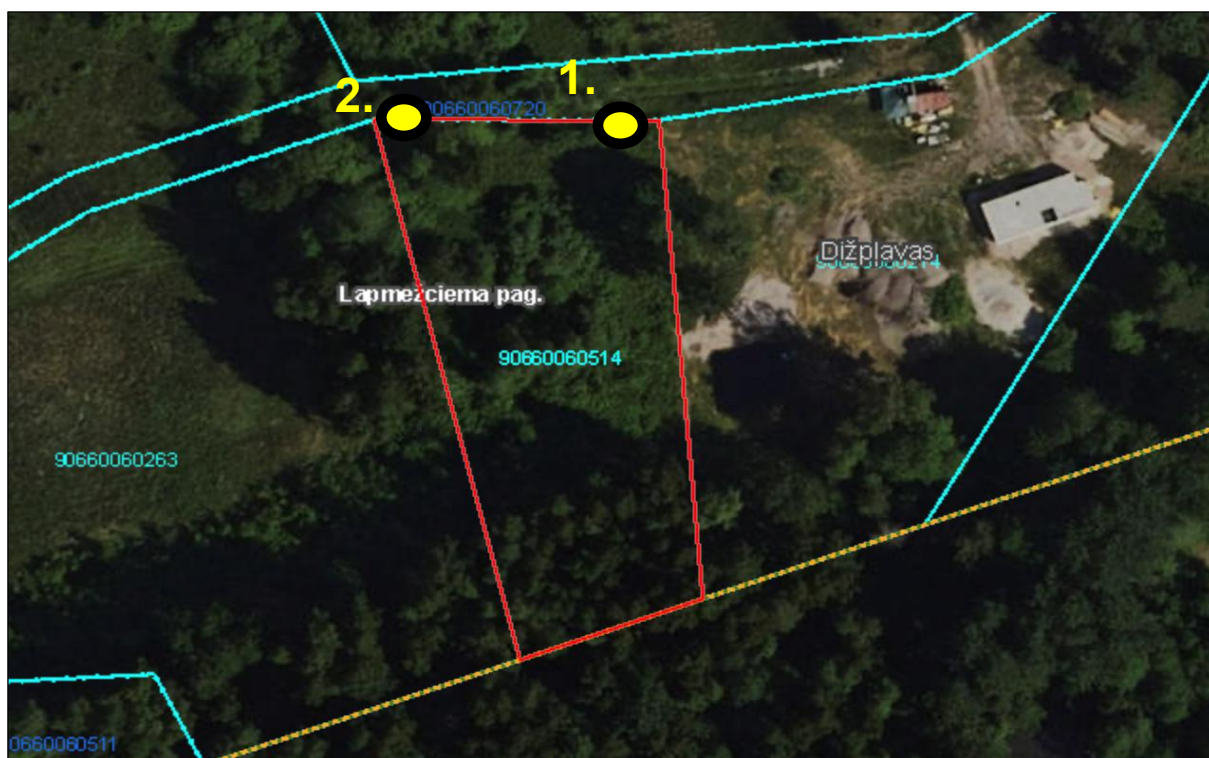
## Situācijas plāns



Izmantotais avots: Karšu materiāls no [www.balticmaps.eu](http://www.balticmaps.eu), ©Karšu izdevniecība Jāņa sēta

**Novērtējamais īpašums:** "Sniegpārslīņas", Lapmežciema pagasts, Tukuma novads

## Zemes gabala izvietojums apkārtnē



● - Foto fiksācijas vietas, attēlus skatīt sadaļā „Foto attēli”

Izmantoti Nekustamā īpašuma valsts kadastra informācijas sistēmas dati, 2026.gads.

**Novērtējamais īpašums:** “Sniegpārslīņas”, Lapmežciema pagasts, Tukuma novads

## Foto attēli

### Foto fiksācijas punkts Nr. 1



### Foto fiksācijas punkts Nr. 2

