



## Paziņojums par detālplānojuma “Baumaņi un Laimoniši” Smārdes pagastā publisko apspriešanu

Publicēts: 20.06.2022.

[Publiskās un sabiedriskās apspriešanas](#)

Ar Tukuma novada domes 2022.gada 25.maija lēmumu “Par detālplānojuma projekta nekustamajiem īpašumiem “Baumaņi” un “Laimoniši”, Smārdes pagastā, Tukuma novadā, nodošanu publiskajai apspriešanai un atzinumu saņemšanai” publiskajai apspriešanai nodots Smārdes pagasta nekustamo īpašumu “Baumaņi” un “Laimoniši” detālplānojuma projekts.

📄 Publiskās apspriešanas termiņš noteikts no 2022. gada 27.jūnija līdz 2022.gada 25.jūlijam.

Ievērojot Covid-19 infekcijas izplatības pārvaldības likuma 21.panta 2.daļas otrā apakšpunkta un 3.daļas prasības, publiskās apspriešanas sanāksme tiks organizēta, izmantojot tiešsaistes videokonferences sarunu rīku ZOOM platformā 2022.gada 18.jūlijā plkst. 17.30.

Saite uz sanāksmi: <https://ej.uz/Baumani>

Ar detālplānojuma projektu iespējams iepazīties:

Tukuma novada pašvaldības tīmekļa vietnē <https://www.tukums.lv/lv/sabiedribas-lidzdaliba>;

valsts vienotajā ģeotelpiskās informācijas portālā [GeoLatvija.lv](http://GeoLatvija.lv) sadaļā Teritorijas attīstības plānošana, saite uz dokumentu: [https://geolatvija.lv/geo/tapis#document\\_22440](https://geolatvija.lv/geo/tapis#document_22440);

izdruku veidā - Tukuma novada pašvaldības Attīstības nodaļā Tukumā, Talsu ielā 4, apmeklētāju pieņemšanas laikā.

Rakstiskus priekšlikumus var iesniegt Tukuma novada pašvaldībai līdz 2022.gada 25.jūlijam:

pa pastu (pasta zīmogs līdz 25.07.2022.), adresējot Tukuma novada pašvaldībai, Talsu iela 4, Tukums, LV-3101;

elektroniski parakstītu iesniegumu nosūtot pa e-pastu uz adresi [pasts@tukums.lv](mailto:pasts@tukums.lv);

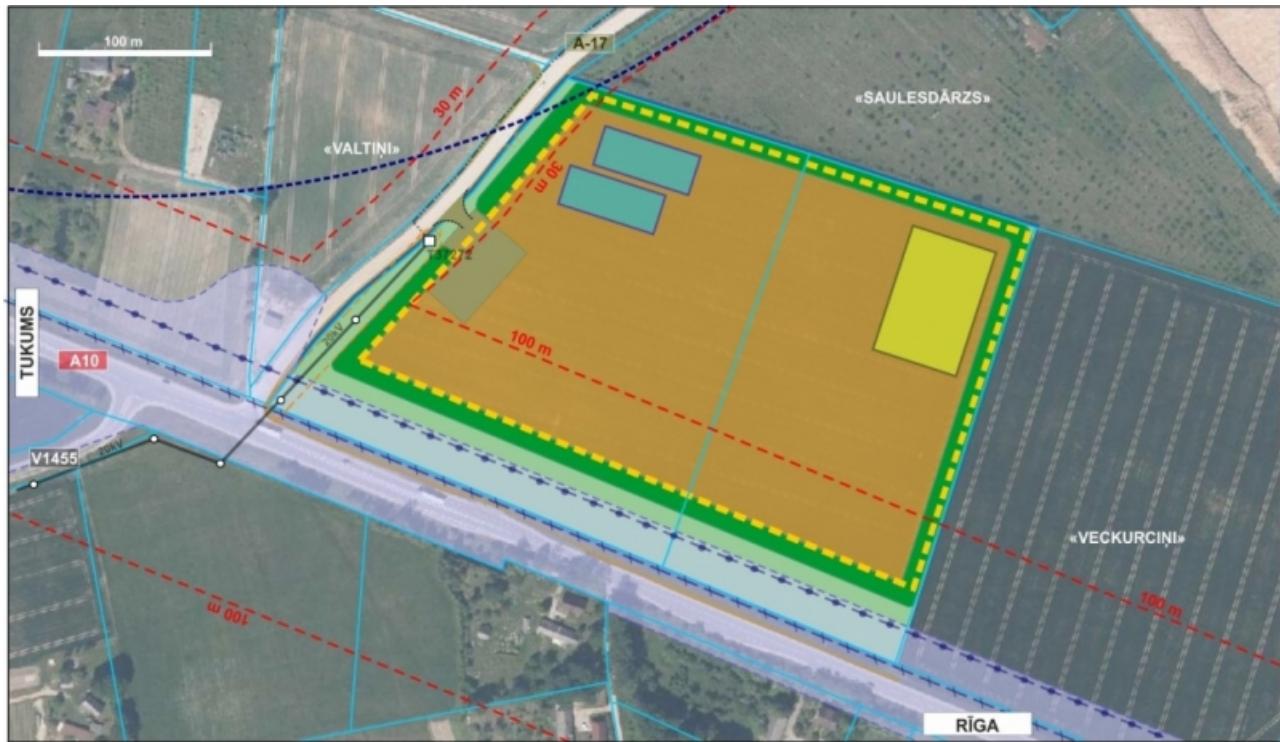
elektroniski iesniedzot priekšlikumu portālā [www.geolatvija.lv](http://www.geolatvija.lv);

klātienē – Tukuma novada valsts un pašvaldības vienotajā klientu apkalpošanas centrā Tukumā, Talsu ielā 4 vai jebkurā pagasta pārvaldē to darba laikā.

Publiskās apspriešanas laikā apmeklētājus pieņem un papildus informāciju par detālplānojuma projektu iespējams iegūt Tukuma novada pašvaldības Attīstības nodaļā, Talsu ielā 4, Tukumā, Tukuma nov., (kontaktpersona Tukuma novada pašvaldības Attīstības nodaļas teritorijas plānotāja Inga Tramdaha, tel.25426889, e-pasts: [inga.tramdaha@tukums.lv](mailto:inga.tramdaha@tukums.lv) vai SIA "Reģionālie projekti" projektu vadītājs Tālis Skuja, tel.29792097, e-pasts: [talis@rp.lv](mailto:talis@rp.lv)).

Detālplānojuma izstrādes pamatojums un īss risinājumu apraksts

Detālplānojuma teritorijā plānota smilts-grants un smilts ieguve. Detālplānojuma izstrādes mērķis ir pamatot derīgo izrakteņu ieguvī, pārstrādi un transportēšanu. Detālplānojuma risinājumos attēlots plānotais pieslēgums pašvaldības ceļam, derīgo izrakteņu ieguves teritorija un grunts pagaidu atbērtnu novietojums. Detālplānojumā iekļauts ieguves procesa darbības apraksts, iespējamās ietekmes uz vidi vērtējums, atrisināts nepieciešamo inženiertīklu nodrošinājums.



### APZĪMĒJUMI:

- |   |   |   |   |
|---|---|---|---|
|    | Detālpļānojuma teritorija   |    | Plānotā nobrauktuve uz derīgo izrakteņu ieguves vietu                                 |
|    | Zemes vienību robežas   |    | Tehniskais laukums (svari, stāvlaukums, uc. ar saimniecisko darbību saistīti objekti) |
|   | Valsts galvenais autoceļš   |   | Augsnes pagaidu krautne   |
|  | Valsts vietējās nozīmes autoceļš  |  | Derīgo izrakteņu ieguves teritorija   |
|  | Pašvaldības ceļš  |  | Zālājs  |
|  | Nacionālas nozīmes infrastruktūras attīstības teritorija  |  | Nosēdbaseini  |
|  | Esoša 20 kV elektropārvades gaisvadu līnija/ transformators (numurs)                                    |  | Pagaidu nederīgās grunts krautne  |
|  | Ekspluatācijas aizsargjosla gar elektriskajiem tīkliem  |   |   |
|  | Ekspluatācijas aizsargjosla gar valsts autoceļiem un pašvaldības ceļiem                                 |   |   |
|  | Ekspluatācijas aizsargjosla gar elektronisko sakaru tīkliem un stacionārajiem radiomonitoringa punktiem |   |   |
|  | Esošs telefonizācijas sakaru kabelis  |   |   |
|  | Esoša elektronisko sakaru kanalizācija  |   |   |

<https://www.tukums.lv/lv/jaunums/pazinojums-par-detaplanojuma-baumani-un-laimonisi-smardes-pagasta-publicko-apsriesanu>